



האוניברסיטה העברית בירושלים
The Hebrew University of Jerusalem



כנס מניעת הטרדה מינית באקדמיה ובשוק העבודה פתרונות יישומיים

היי קפיטל ודניאל בית של יעוץ ופתוח ארגוני

22 בנובמבר 2012



אתגרים, דילמות ומורכבות בהטמעת החוק בארגונים עסקיים

הגב' יעל נדב
מנהלת מערך מש"א מטה, סחורות ומותגים
מטה קונצרן תנובה (לשעבר)

מניעת הטרדה מינית

אתגרים, דילמות ומורכבות -
בארגונים עסקיים

יעל נדב

פרקים

- תפקיד הממונה בארגון עסקי-מורכבות ודילמות.
- המשך פעילות עסקית- תחת חקירה.
- מניעה וחינוך מחדש.
- קונפליקט עסקי- הטרדה ב"בית לקוח".

ממונה - בעל תפקיד ניהולי בארגון

מורכבויות

- מעורבות אישית- תלונה על עמית/ממונה/מנהל בכיר.
- מבוכה וחוסר נעימות בהתנהלות עתידית.
- חוסר זמינות לעמידה בל"ז קצר לחקירה.



ממונה בעל תפקיד ניהולי בארגון

יתרונות

- נגישות וזמינות לעובדים.
- הכרות עם תהליכי העבודה, מבנה ופעילות הארגון.



ממונה בעל תפקיד ניהולי בארגון

יתרונות

- הכרות עם התרבות הארגונית והיותך חלק ממנה.
- יכולת זיהוי מוקדי סיכון ונקיטת צעדי מניעה.



ממונה- בעל תפקיד ניהולי בארגון

פתרונות אפשריים-

- מספר כתובות אפשריות להגשה ראשונית של התלונה.
- דמויות ניהוליות במטה החברה- התייעצות, חלוקת אחריות וגיבוי.
- הסתייעות בגורמי חוץ מקצועיים בביצוע החקירות בפועל.



התנהלות לפני ובזמן הבדיקה

- המשך העבודה השוטפת תוך הפרדה שקטה בין הנילון/ה למתלונן/ת.

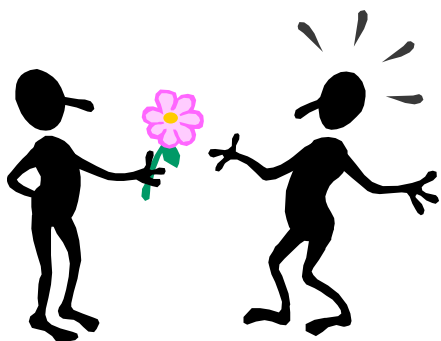
- שמועות ורכילויות בסביבת העבודה.

- מניעת התנכלות חברתית/מצוקה אישית.

- שיתוף המנהלים ותמיכה בהם.

- שיתוף ועד עובדים.





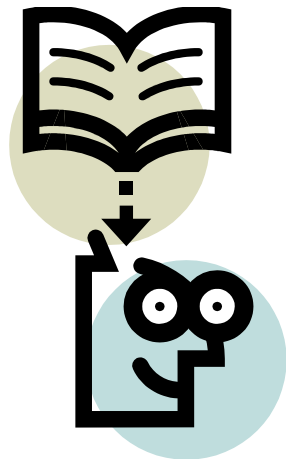
היום שאחרי

- מילה מול מילה
- כעס על המערכת שיכול להביא להתפטרות.
- מתח בסביבת העבודה ובמשק היומיומי.
- לשמור על המידע ולשמור על הדיסקרטיות.

פערים תרבותיים

- העדר גבולות וכללים בין הדרג הניהולי לעובדים.
- בדיחות גסות על לוח המודעות ובמייל.
- חיבוקים, נשיקות
- שיתוף בחוויות מיניות
- שפה גסה





מניעה

- הדרכה מותאמת אוכלוסיה- חוויתית ומוחשית.
- שילוט נגיש במגוון שפות.
- איתור והדרכה מקיפה למוקדי כח ומידע בארגון
- מההנהלה ועד ראשון העובדים.
- המשך ליווי צמוד של המנהלים בשיחות משמעת.
- לכוון ולפתח מודעות.

הטרדה וסביבה מטרידה ב"בית לקוח"

- העברת התלונה לממונה אצל הלקוח.
- התעקשות ובקרה צמודה על השלמת הבדיקה.
- מכתב ממנכ"ל למנכ"ל.



הטרדה וסביבה מטרידה ב"בית לקוח"

- הפסקת הפעילות- פגיעה בשרות/ במכירות, פגיעה בעובד.
- החלפת העובד בעובד אחר- חשיפת עובדים נוספים להטרדות.



תורה